

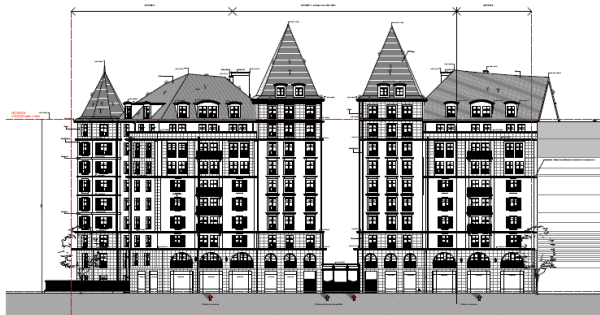
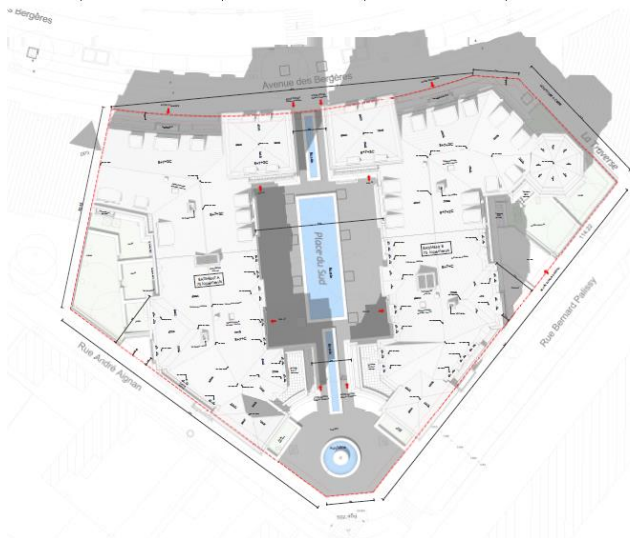
RESIDENCE DES BÉRGÈRES

PUTEAUX (92)

Un accompagnement de poids pour la conduite d'une opération d'envergure

Au cœur du futur écoquartier des Bergères, le bailleur LOGIREP construit 150 logements sociaux et 2 commerces répartis en deux bâtiments. Le projet vise une certification NF Habitat HQE, option Effinergie +.

CITALLIOS est mobilisé dans la conduite de l'opération avec l'appui de CITAE, sous-traitant, pour le suivi de la mise en oeuvre du Building information modeling (BIM).



Assistance à maîtrise d'ouvrage confiée par
LOGIREP en 2017
Durée : 2 ans/// Budget : 160 K€ TTC

MISSIONS CITALLIOS

- Définition du dispositif de concertation
- Coordination des études
- Analyse des besoins – Réflexion stratégique / environnement interne et externe
- Analyse de l'impact économique / Analyse de coûts
- Mission BIM : sous-traitée à CITAE
 - > Elaboration du cahier des charges
 - > Vérification de la maquette en phases études et réalisation

PROGRAMME

- 150 logements sociaux répartis en deux bâtiments
- Deux commerces en rez-de-chaussée
- Deux locaux pour les encombrants
- Des locaux vélo-poussettes en rez-de-chaussée

ACTEURS DU PROJET

- ARCHITECTES :
- MAITRE D'OUVRAGE : LOGIREP
- MAITRE D'ŒUVRE : BLM – Architecte mandataire
CODIBAT – BET TCE
- CONTROLE TECHNIQUE : SOCOTEC
- CSPTS : LTA
- AMO HQE : BIO CONCEPT