

MISE EN PLACE D'UN POPAC

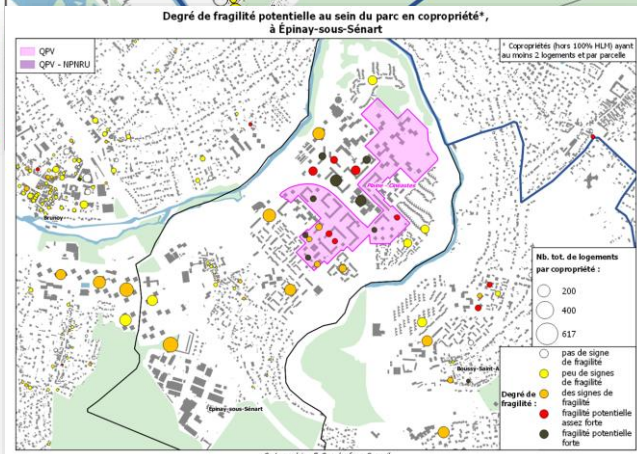
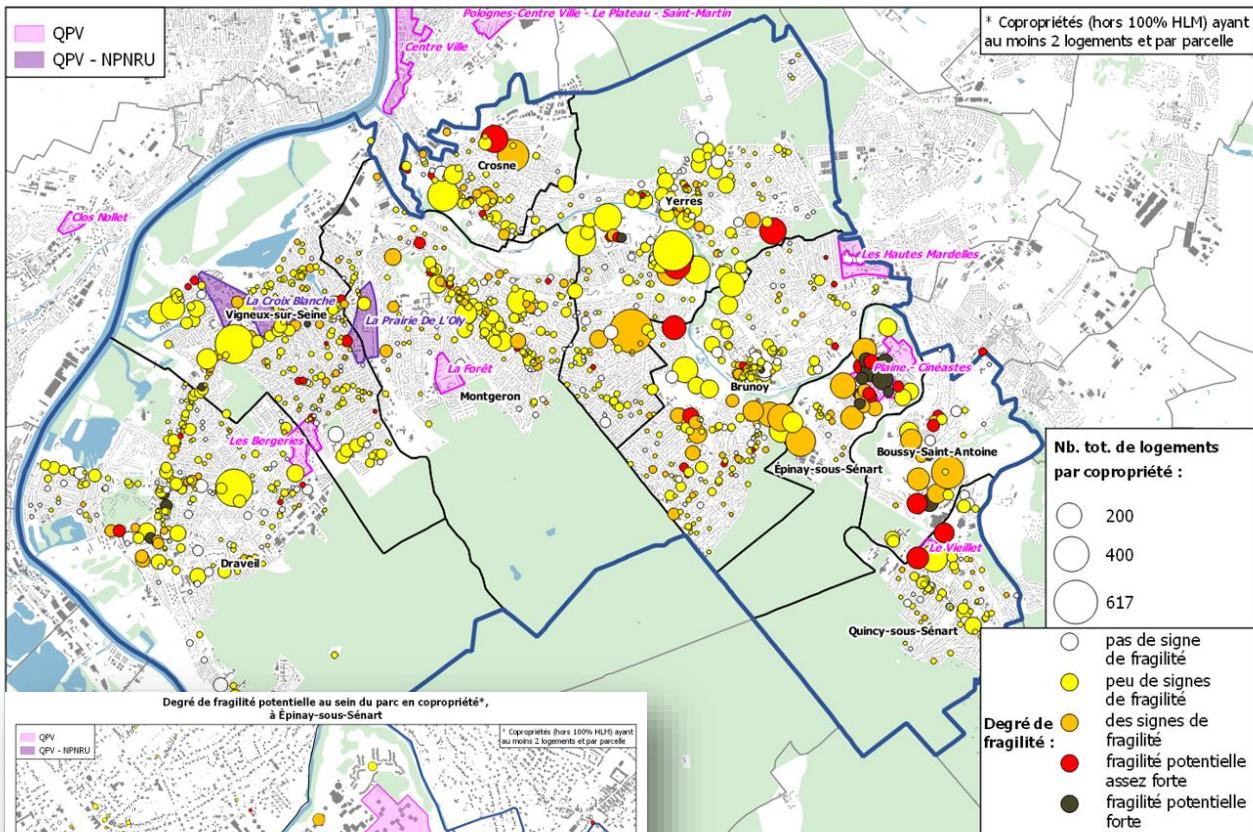
EPINAY-SOUS-SÉNART (91)

Mise en place d'un Programme Opérationnel de Prévention et d'Accompagnement des Copropriétés

CITALLIOS s'est associé à FGN conseil et APIC pour la mise en place d'un POPAC dans un premier temps sur le territoire de la Ville d'Épinay-sous-Sénart, puis de la Communauté d'Agglomération Val d'Yerres-Val de Seine.

Cette mission mis en place en parallèle de l'étude urbaine NPNRU de la Ville d'Épinay, permet d'intégrer en amont la problématique des copropriétés privées dans le projet urbain, soutenu par l'ANRU et l'ANAH.

Degré de fragilité potentielle au sein du parc en copropriété*, dans la CA du Val d'Yerres Val de Seine



Mise en place d'un observatoire des copropriétés et conduite de diagnostics « flash », dans le cadre d'un POPAC pour le compte de la Communauté d'Agglomération Val d'Yerres-Val de Seine.

DURÉE : 5 ans /// BUDGET : 84 K€ TTC

ACTEURS DU PROJET

- Ville d'Épinay-sous-Sénart
- CAVYVS
- ANAH
- ANRU

MISSIONS DE CITALLIOS

- Coordonner l'intervention du groupement en lien avec l'étude urbaine NPNRU d'Épinay
- Définir les stratégie d'intervention sur les copropriétés