

ARCHIPEL

JOUY-EN-JOSAS (78)

Accompagner la Ville pour le développement de programmes immobiliers mixant logements et commerces/services en pied d'immeuble dans une perspective de redynamisation du cœur de bourg.



Assistance à maîtrise d'ouvrage confiée en 2016 par la Ville de Jouy-en-Josas
DURÉE : 1 an

MISSIONS DE CITALLIOS

- Sélectionner un opérateur
- Assistance à la mise au point du projet
- Assistance dans la cession du foncier à l'opérateur

Situation

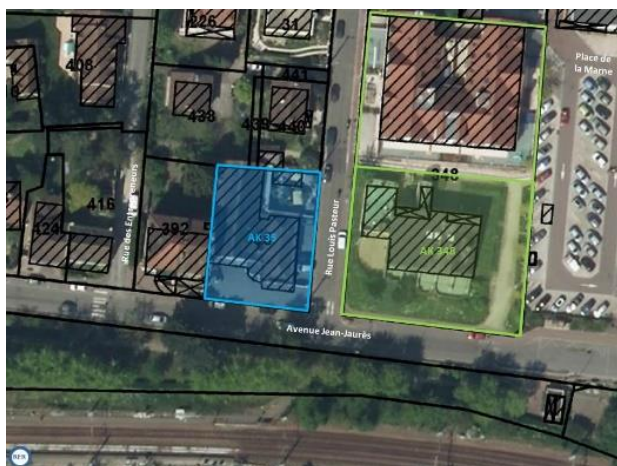


PROGRAMME :

- 45 Logements dont 30% social
- 650 m² de Commerces
- 100 m² pour un laboratoire d'analyses médicales
- 60 m² pour un cabinet médical

ACTEURS DU PROJET :

- ARCHITECTE PAYSAGISTE : A+A
- PROMOTEUR : NACARAT



- | | | |
|--|---|--|
| Déplacements | Morphologie urbaine | Secteurs constructibles |
| <ul style="list-style-type: none"> • zone 30 • zone 30 • plateau de ralentissement (priorité piétons à l'arrêt) • parking • continuités des circulations douces | <ul style="list-style-type: none"> • Mise en valeur d'un centre historique et animation du cœur de ville • centre ville historique • espaces verts • continuités des vues | <ul style="list-style-type: none"> • 1 / Secteur Jean Jaurès • 2 / anciennes friches ferroviaires (SHON maximale : 8000 m²) • 3 / casse 21, rue de la Libération • 4 / l'est de la mairie |