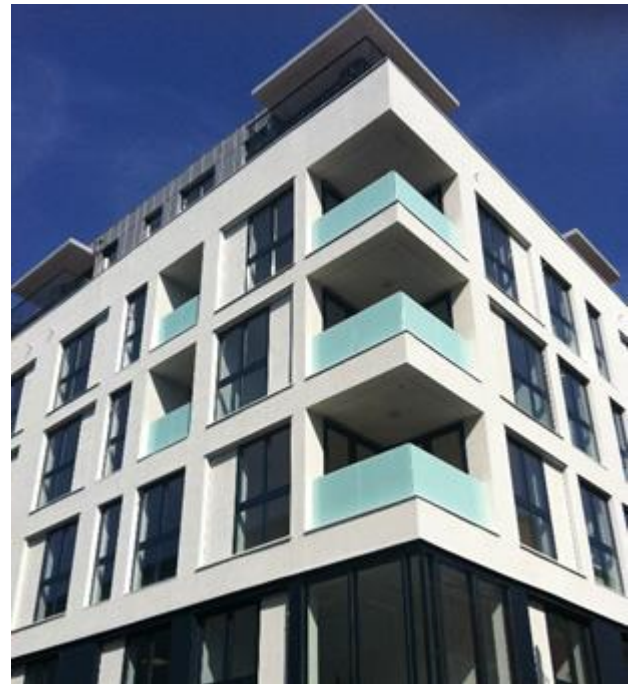


IMMEUBLE MIXTE

CLICHY-LA-GARENNE (92)

Un bâtiment mixte avec des bureaux et des logements rue Klock

Construction d'un immeuble R+6 comprenant 14 logements (9 logements locatifs sociaux gérés par Habitat et Humanisme, 5 logements destinés à des pasteurs retraités) et environ 400 m² de bureaux pour le siège des EEUDF (Éclaireurs et Éclaireuses Unionistes de France), d'une surface de plancher totale d'environ 1.400 m².



**Contrat de Promotion Immobilière confié par la
Fondation du Protestantisme en 2012
Livré en janvier 2016 / BUDGET : 3 M€ HT**

MISSION DE CITALLIOS

- Mission complète de promoteur, depuis la demande de permis de construire jusqu'à la livraison de l'ouvrage et à la fin de la période de garantie de parfait achèvement

ACTEURS DU PROJET

- MAÎTRE D'OUVRAGE : Fondation du Protestantisme
- ARCHITECTE : MDR

