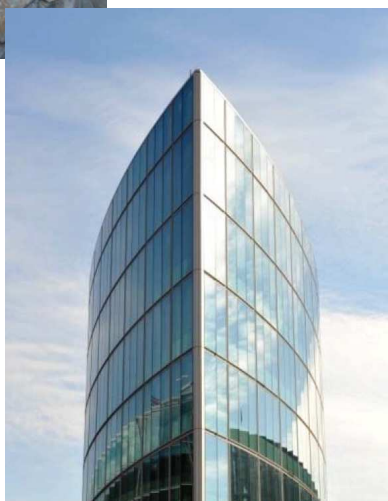
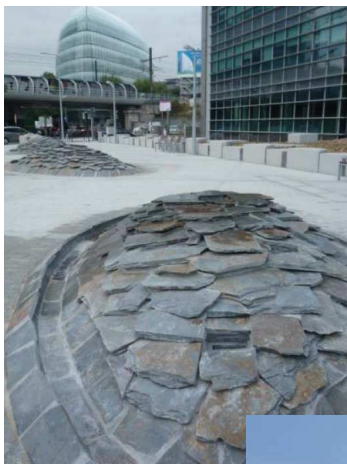


QUAI ROOSEVELT

ISSY-LES-MOULINEAUX (92)

Créer une vitrine architecturale et paysagère pour un nouveau pôle tertiaire assurant la transition entre Paris et Issy-les-Moulineaux. CITALLIOS a réalisé des aménagements de haute qualité paysagère dont une place d'entrée de ville, élaborée en concertation avec les différents acteurs publics (villes d'Issy-les-Moulineaux et de Paris, communauté d'agglomération Arc-de-Seine, conseil départemental des Hauts-de-Seine) et privés, notamment les entreprises installant leurs sièges sociaux dans ce quartier (Microsoft, Bouygues Immobilier,...).



Convention d'aménagement confiée en 2004 par le syndicat mixte Issy-Berges-de-Seine
BUDGET : 11,1 M€ TTC

MISSIONS DE CITALLIOS

- Acquisition du foncier et démolitions des biens acquis pour la réalisation du projet
- Pilotage et finalisation du projet d'aménagement et des études
- Montage des dossiers administratifs (dont la déclaration de projet)
- Suivi de l'avancement des travaux
- Définition et mise en œuvre de la stratégie de communication auprès des habitants et usagers en lien avec la ville

PROGRAMME

- 45000 m² de bureaux
- Recomposition de la voirie visant à réduire les nuisances générées par les axes de transport, à améliorer la sécurité et à aménager des circulations douces
- Réalisation d'une place d'entrée de ville, la place du Maréchal de Rochambeau, après acquisition et démolition d'un îlot vétuste
- Aménagement des carrefours
- Aménagement des talus ferroviaires

ACTEURS DU PROJET

- PAYSAGISTE : Dominique DECOURT