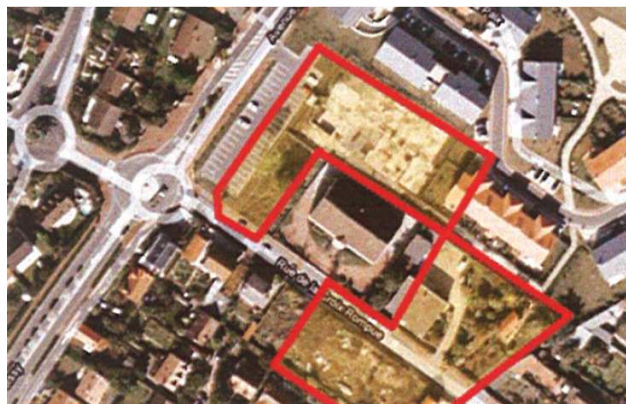


# SECTEUR CROIX ROMPUE

## ACHERES (78)

Ingénierie urbaine et foncière

La commune d'Achères a confié à CITALLIOS une mission d'Assistance à Maîtrise d'Ouvrage sur le secteur de la Croix Rompue, dans le cadre de sa mission générale d'ingénierie urbaine pour la mise en œuvre de nouvelles opérations d'aménagement sur l'ensemble du territoire communal.

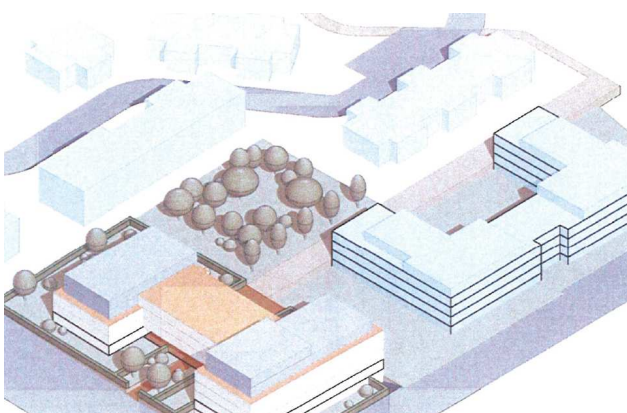


**Mission d'Assistance à Maîtrise d'Ouvrage pour le compte de la commune d'Achères**

En raison de sa proximité avec le centre-ville d'Achères, le quartier résidentiel de la Croix Rompue détient aujourd'hui un fort potentiel de développement (parc de stationnement en surface sous-utilisé et parcelles non construites).

Il s'agit pour CITALLIOS de piloter les études de faisabilité et d'établir les conditions du montage juridique, administratif, foncier et financier permettant sa densification.

Le cabinet d'urbanisme CCK a été désigné pour participer à cette réflexion.



### PROGRAMME

- Améliorer l'entrée de ville d'Achères
- Réaliser un programme diversifié et équilibré de constructions
- Recomposer les espaces publics et les espaces verts

### ACTEURS DU PROJET

- Cabinet d'urbanisme CCK
- M et L Architectes