

SALLE DE SPECTACLE

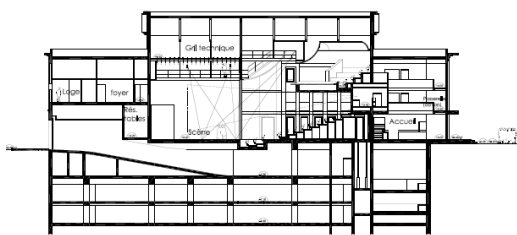
LA GARENNE-COLOMBES (92)

Un nouvel équipement et un parking public s'inscrivant dans le renouveau du quartier des Champs-Philippe

Inscrit dans le périmètre de la ZAC des Champs Philippe, ce nouvel équipement culturel, en remplacement de l'ancienne salle des fêtes, a vocation à devenir un nouveau lieu de rencontres dans ce quartier en pleine mutation. Ce bâtiment basse consommation (BBC), modulable, notamment avec ses gradins rétractables, permet d'accueillir des manifestations variées et ainsi faciliter l'accès à la culture pour tous. Un parking public souterrain a été réalisé pour répondre à la fois aux besoins générés par les activités du théâtre et au déficit de stationnement constaté sur le quartier au moment où sa mutation prenait forme avec la construction de 100 000 m² de nouveaux logements, bureaux et commerces.



L'équipement est conçu comme un espace modulable se transformant au gré des manifestations (spectacles, expositions, manifestations diverses, banquets, etc...). Il a été livré en décembre 2013.



Construction réalisée dans le cadre d'une concession d'aménagement confiée par la ville de la Garenne-Colombes en 2005, puis d'un contrat d'assistance à maîtrise d'ouvrage confié par la ville en 2013
DURÉE : 4 ans /// BUDGET : 17,7 M€ TTC

MISSIONS DE LA SEM 92

- Maîtrise d'ouvrage de l'équipement
- Définition et formalisation du programme
- Organisation du concours de maîtrise d'œuvre
- Planification générale des études et des travaux
- Passation des marchés d'études et de travaux et gestion des marchés
- Suivi de la réalisation des travaux jusqu'au terme de la garantie de parfait achèvement

PROGRAMME

- Espace d'accueil et foyer équipé d'un bar
- Espaces d'exposition
- Salle modulable de 450 places à gradins rétractables avec fosse d'orchestre et scène de 50 mètres réglable en hauteur
- Régie technique permettant des projections de cinéma
- Petite salle fonctionnant de manière indépendante
- Office avec cuisine de réchauffement
- Espaces destinés aux artistes (loges individuelles et collectives)
- Locaux administratifs et techniques
- Parking public de 247 places sur 3 niveaux de sous-sol

ACTEURS DU PROJET

- ARCHITECTES : Atelier Peytavin, HJV et Daronian